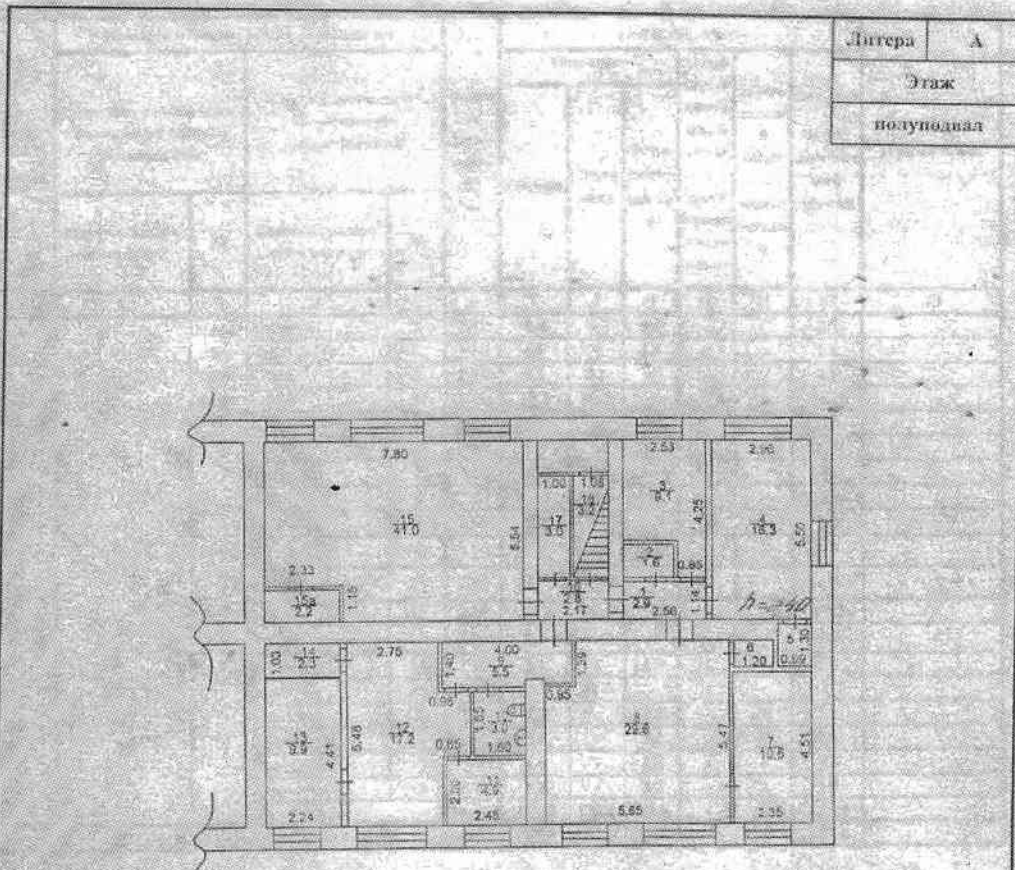


4. поэтажный план



Ковровское отделение Владимирского филиала ФГУП "Ростехинвестаризация - Федеральное БТИ"

Поэтажный план

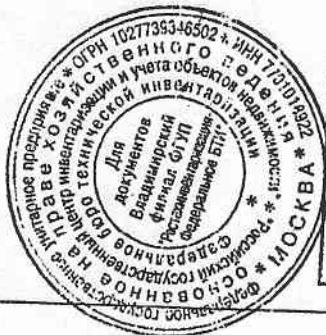
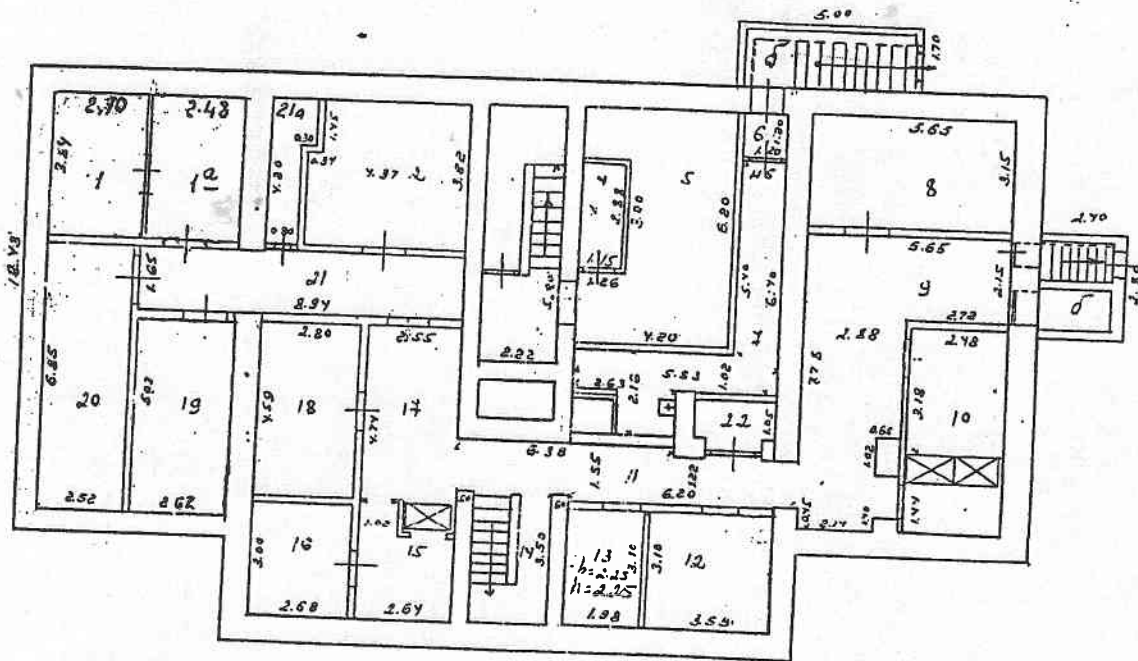
Должность	Фамилия И.О.	Подпись	Дата	Адрес	Лист	1
Начальник отделения	Зайцев В.М.	<i>[Signature]</i>	13.12.2012	Дорож. ул. Труда, д. 27, вспомогательное помещение I	Листов	1
Руководитель группы	Антошкин И.Е.	<i>[Signature]</i>	13.12.2012		Масштаб	1:200
Технический специалист	Жукова К.С.	<i>[Signature]</i>	13.12.2012			

5. Экспликация

Литера Этаж	Номер и наименование помещения				Высо- та по- меще- ния, м	Площадь, кв.м						Примечание
	в нежилом помещении, помещений общего пользования		части нежилого помещения (помещения)			Нежилых			Откры- тые площа- ди и эле- менты и иные вспомо- гатель- ные эле- менты	Поме- щени- я обще- го пользо- вания	Всех помеще- ний здания	
	наименование/ назначение	№	наименование/ назначение	№		Общая	Особая	Вели- чина поль- зуема- я				
									10	11	12	
1	2	3	4	5	6	7	8	9	10	11	12	13
А/ полу- подвал	нежи- лое поме- щени- е №1	Коридор	1	2.40	2.9	-	2.9	-	-	2.9	-	-
		Раздевальня	2	2.40	1.6	-	1.6	-	-	1.6	-	-
		Класс	3	2.40	9.1	9.1	-	-	-	9.1	-	-
		Класс	4	2.40	16.3	16.3	-	-	-	16.3	-	-
		Шкаф	5	2.40	1.3	-	1.3	-	-	1.3	-	-
		Шкаф	5	2.40	1.0	-	1.0	-	-	1.0	-	-
		Кабинет	7	2.40	10.6	10.6	-	-	-	10.6	-	-
		Класс	8	2.40	29.6	29.6	-	-	-	29.6	-	-
		Коридор	9	2.40	5.5	-	5.5	-	-	5.5	-	-
		Туалет	10	2.40	3.0	-	3.0	-	-	3.0	-	-
		Кабинет	11	2.40	4.9	4.9	-	-	-	4.9	-	-
		Класс	12	2.40	17.2	17.2	-	-	-	17.2	-	-
		Класс	13	2.40	9.9	9.9	-	-	-	9.9	-	-
		Клудовая	14	2.40	2.3	-	2.3	-	-	2.3	-	-
		Зал	15	2.40	41.0	41.0	-	-	-	41.0	-	-
		Клудовая	15а	2.40	2.2	-	2.2	-	-	2.2	-	-
		Коридор	16	2.40	2.8	-	2.8	-	-	2.8	-	-
		Подсобное	17	2.40	3.0	-	3.0	-	-	3.0	-	-
Лестничная	18	2.40	3.2	-	3.2	-	-	3.2	-	-		
Итого:						167.4	138.6	28.8	-	-	167.4	
Общая площадь помещений всего по зданию:						167.4	138.6	28.8	-	-	167.4	

ПОЭТАЖНЫЙ ПЛАН
строения лит. А
г. Владимир, проспект Строителей
дом № 40
(выкопировка из поэтажного плана дома)
План подвала

На возведение или переоборудование
к 12, 21а, 21
(литера, квартира, комната)
разрешение не предъявлено
Дата 16.04.09 Подпись Игорь...



Составлено по данным
технической инвентаризации
по состоянию на 16.04.2009
(число, месяц, год)
Исполнитель Михайлова
Руководитель группы Игорь...

Масштаб 1:200

II. Экспликация к плану строений

По г.Владимир, пр.Строителей, дом № 40
Октябрьский район

Даты записей	Литер по плану	Этаж, начиная с подвала и кончая мезонином	№№ квартир, торговых, складских и пр.	№№ комнат, кухонь, коридоров и пр.	Назначение помещения: жилое, контора, магазин, ванная, коридор, кухня и прочая	площадь по внутреннему обмеру							разрешение на переоборудование не предъявлено	Высота	
						общая полезная	торговая	жилая	основная	вспомогат.	основная	пом.общего пользования			основная
	А	подв		1	Камера	10,4		10,4						10,4	2,25
				1а	Камера	9,5		9,5					9,5		
				2	Камера	16,2		16,2							
				4	Эл.щитовая	3,3				3,3					
				5	Узел управления	22,3				22,3					
				6	Тамбур	1,4				1,4					
				7	Коридор	13,4				13,4					
				8	Кладовая	17,8		17,8							
				9	Коридор	27,4		27,4							
				10	Разгрузочная	11,5		11,5							
				11	Коридор	12,6		12,6							
				12	Вент.камера	11,0		11,0					11,0		
				13	Подсобное	6,1		6,1							
				14	Лест.клетка	6,5		6,5							
				15	Кладовая	6,9		6,9							
				16	Камера	8,0		8							
				17	Коридор	12,1		12,1							
				18	Машин.отделение	12,8		12,8							
				19	Камера	13,2		13,2							
				20	Камера	17,3		17,3							
				21	Коридор	14,8		14,8					14,8		
				21а	Подсобное	3,6		3,6					3,6		
				22	Эл.щитовая	2,2		2,2							
					Итого:	260,3		219,9		40,4					